

CASAL D'ESTIU 2024

“DIVERSTIU”

Un temps per esplaiar-se, conviure,
expressar-se , aprendre, créixer...
Un estiu ple d'aventures extraordinàries,
Les teves millors vacances!

REUNIÓ INFORMATIVA:
DIMECRES 3 ABRIL 16'30H
(SERVEI DE MAINADERA PER ELS INFANTS)



www.diversesplai.cat
diverstiu@gmail.com

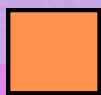


93 446 42 91
617 82 41 18

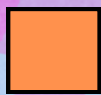


Ajuntament de
BCN

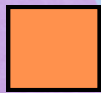
QUÈ VULL SABER?



DATES I TORNS



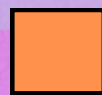
HORARIS I PREUS



SERVEIS
COMPLEMENTARIS



INSCRIPCIÓ



TRAMITACIÓ DE
SUBVENCIONS



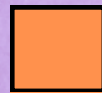
MONITORATGE DE
SUPORT



CONDICIONS
ECONOMIQUES



LA VIDA AL CASAL



LA NIT AL CASAL



93 446 42 91
662 51 85 26



diversesplai@gmail.com
www.diversesplai.cat

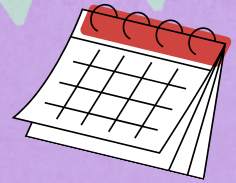


Diver's Associació d'Esplai



@divers_esplai

DATES I TORNS



TORN 1
del 25 al 28
de juny
(4 dies)

TORN 2
del 1 al 5 de
juliol

TORN 3
del 8 al 12 de
juliol

TORN 4
del 15 al 19 de
juliol

TORN 5
del 22 al 26
de juliol

TORN 6
del 29 al 31
de juliol
(3 dies)

HORARIS I PREUS

HORARI 1
9 a 13h
66€
53€/torn 1
40€/torn 6

HORARI 2
9 a 13 i 15 a 17h
93€
75€/torn 1
56€/torn 6

HORARI 3
de 9 a 15h
(amb menjador)
127€
102€/torn 1
77€/torn 6

HORARI 4
de 9 a 17h
135€
108€/torn 1
81€/torn 6

DESCOMPTES!

- 5% de descompte a la inscripció menor de segons/es germans/es
- 5% de descompte a famílies amb títol de família monoparental
- 3€ de descompte per torn als inscrits/es a 4 o més torns



SERVEIS COMPLEMENTARIS

SERVEI D'ATENCIÓ MATINAL

HORARI	TORN COMPLET
8 a 9h	10€
8.30 a 9h	8€

PERMANÈNCIA MIGDIA I TARDES

HORARI	PREU DIA
13 A 14H (dinar no inclòs)	4€
13 A 15H (dinar inclòs)	11€
13 A 17H (dinar inclòs)	15€
15 A 17H	6€

*Les permanències s'hauran d'avisar i pagar en metàl·lic, màxim a les 9h del matí del mateix dia.



INSCRIPCIÓ

- Termini del 2 d'abril al 2 de maig
- Inscripció a través de l'aplicació TPV escola.
- Disponible en el següent enllaç: <https://divers.tpvescola.com/>
- Seleccionar la població i nom del Casal i un cop dins del formulari del vostre casal, omplir totes les dades requerides.
- S'haurà d'introduir el número de la targeta bancària. També us demanarà adjuntar documentació (foto o document) com la targeta sanitària, vacunes, certificats d'al·lèrgia, etc. En el cas de no tenir-la a mà, podeu adjuntar-la més endavant.
- Un cop enviada la inscripció, se us generarà unes claus d'accés. **MOLT IMPORTANT! GUARDEU-LES.** Us servirà per poder entrar a TPV (via web o app descarregada) i consultar la vostra inscripció.



NORMATIVA D'INSCRIPCIÓ

- Per participar és obligatori haver omplert la inscripció degudament complimentada ens els terminis. Qualsevol infant o jove que assisteixi sense inscripció o sense tenir reservat el torn, no es podrà quedar. Es trucarà a la família per la seva recollida.
- Diver's no es fa responsable de les errades en la tria dels torns i horaris a l'hora d'omplir la inscripció. És molt important doncs, revisar abans d'enviar. Si detecteu algun error comuniquem a diverstiu@gmail.com urgentment.
- No es poden inscriure infants que no hagin cursat 13 aquest curs 2023-24.
- Els torns són per setmanes completes, en cap cas es pot participar per dies únics o mitges setmanes.
- S'atendran les inscripcions per rigorós ordre de recepció.
- El nombre de places és limitat, amb prioritat per l'alumnat de l'escola. Hi ha un 50% de places obertes a infants i joves d'altres centres.
- Les inscripcions fora de termini no gaudeixen dels descomptes establerts.



MODIFICACIONS D'HORARIS I TORNS. BAIXES I ANUL·LACIONS

- Els infants i joves inscrits poden allargar torns. S'ha de comunicar a Diver's per correu electrònic, com a molt tard el dimecres abans del torn que es vulgui allargar (a excepció del 1r torn que es tanca un cop finalitza el termini).
- Tanmateix, es poden fer canvis d'horaris informant dimecres abans per correu electrònic.
- Les baixes de torns o anul·lacions de casal, s'hauran de comunicar almenys 15 dies abans (veure condicions de devolució a l'apartat Condicions econòmiques).
- No s'admeten ampliacions, canvis o baixes per telèfon o Whatsapp.
- Diver's es reserva el dret d'anul·lar el casal o qualsevol dels seus torns u horaris si no hi ha un mínim de 20 participants inscrits. L'anul·lació es comunicarà 15 dies abans de l'inici de l'activitat.



93 446 42 91
662 51 85 26



diversesplai@gmail.com
www.diversesplai.cat



Diver's Associació d'Esplai
[@divers_esplai](https://www.facebook.com/divers_esplai)



TRAMITACIÓ DE SUBVENCIONS

Termini: del 2 d'abril al 2 de maig.

La sol·licitud serà online al web de l'Ajuntament de Barcelona <https://www.barcelona.cat/vacances/>.
Caldrà disposar de l'IdCat mòbil o certificat digital de la persona sol·licitant (pare, mare, tutor legal) per fer el tràmit. Sinó el teniu podeu obtenir-lo a <https://www.idcatmobil.cat/>.

NORMATIVA PER LA TRAMITACIÓ DE SUBVENCIONS



- Per sol·licitar la subvenció, s'ha d'haver complimentat la inscripció prèviament a l'entitat, sinó no serà vàlida.
- Es pot demanar per una sola activitat de vacances i per un màxim de 2 torns de casal.
- Els participants han d'estar empadronats a Barcelona, a excepció d'infants amb custòdia compartida on el progenitor sol·licitant sí estigui empadronat a Barcelona, i dels infants amb necessitats educatives especials escolaritzats a Barcelona.
- Poden accedir les famílies amb ingressos iguals o inferiors en la última declaració de renda 2022 a 10.000€ per membre de la unitat familiar. És unitat familiar els membres del nucli familiar que viuen al domicili: mare, pare, tutor/a legal, fills/es. Els membres amb grau de discapacitat de 33% o més compten dues vegades. Per calcular aquesta xifra, cal dividir la renda pel nombre de membres de la unitat familiar i ha de donar una xifra igual o inferior als 10.000€.
- És recomanable en el moment de la sol·licitud, declarar o acreditar qualsevol situació econòmica desfavorable del 2023 envers el 2022.
- Les subvencions poden ser del 30%, 60% o 90% en funció de la renda familiar.
- L'import que no cobreixi la subvenció serà abonat per la família.

CALENDARI DEL PROCÉS DE SUBVENCIONS

- A partir del 15 de maig: Llistat provisional d'infants subvencionats. L'Ajuntament informarà a les famílies per SMS o email.
- 10 dies hàbils després de la publicació: Període de reclamacions seguint les instruccions de l'Ajuntament.
- Del 15 de maig al 3 de juny: Les famílies hauran de confirmar a Diver's, la subvenció concedida i confirmació de torns per correu electrònic a diverstiu@gmail.com tan aviat sàpiguen el torns que faran.
- 10 de juny: Llistat definitiu de beneficiaris, reclamacions incloses.
- Durant l'estada al casal: signatura digital via SMS que us enviarà l'Ajuntament de Barcelona per confirmar assistència a l'activitat i acceptació de la subvenció..

COM DEMANAR L'AJUT



- Realitzar la inscripció online per reservar plaça al casal d'estiu.
- Entrar al portal de tràmits de la Campanya de Vacances: a <https://www.barcelona.cat/vacances/>.
- Caldrà autenticar-se amb l'IdCat mòbil o certificat digital del sol·licitant (mare pare, tutor legal).
- Omplir els camps requerits.
- Us demanarà el CODI de referència de l'activitat: el trobareu a <https://www.diversesplai.cat>.
- Us sol·licitaran l'IDALU de l'infant (identificador de l'alumne/a al centre que podeu trobar a la matrícula, notes, o demanar a l'escola).
- És necessari indicar els ingressos nets anuals. En cas de fer la renda per separat, s'haurà d'ajuntar un document acreditatiu dels ingressos del cònjuge o fills/ majors de 16 anys si tenen ingressos.



93 446 42 91
662 51 85 26



diversesplai@gmail.com
www.diversesplai.cat



Diver's Associació d'Esplai



@divers_esplai

Termini: 2 al 30 d'abril.

L'Institut de Persones amb Discapacitat proporciona monitoratge de suport a la inclusió als infants i joves, empadronats o escolaritzats sota dictamen a Barcelona, que ho necessitin.

Al formulari d'inscripció hi ha una casella per indicar si el/la vostre/a fill/a necessita monitor/a de suport. Si és així, si us plau, marqueu-la i des de Diver's us informarem de com podem fer aquest tràmit.

El màxim que es pot sol·licitar són 4 torns.

Si es considera que un infant necessita monitor/a de suport i la família no ho ha sol·licitat, Diver's es reserva el dret a anul·lar la participació de l'infant per no poder assegurar una atenció adequada ni assumir la responsabilitat que això comporta.

CONDICIONS ECONÒMIQUES

- El cobrament del casal s'efectuarà per TPV (plataforma de gestió per escoles)
- Es faran dos càrrecs: 50% en el moment de la inscripció i 50% la primera setmana juny.
- Les inscripcions fora de termini es cobraran en una sola vegada en el moment de la inscripció.
- A les famílies sol·licitants de beca no se'ls farà cap cobrament fins la resolució de les beques. La diferència que no cobreixi la beca se'ls domiciliarà en un sol pagament.
- Els allargaments de torn o modificacions d'horari es cobraran en el moment de la comunicació.
- Qualsevol impagament significa la baixa de l'infant o jove.
- Si la família anul·la la seva assistència al casal o en algun dels seus torns per motius personals, es farà un retorn del 50% sempre i quan ho hagi avisat amb almenys 15 dies d'antelació.
- Si l'anul·lació es dona per malaltia, accident de l'infant o jove, es retornarà el 80% sempre i quan s'avisí i es justifiqui amb el Certificat mèdic pertinent a l'inici de l'absència.
- Qualsevol infant o jove que no assisteixi als torns i horaris en els que s'ha inscrit sense previ avís, perdrà el dret a cap retorn ni recuperació o canvis de dates.
- No s'acceptarà cap inscripció de famílies que tinguin deutes pendents amb Diver's fins haver-les satisfet.
- Les permanències, menús puntuals, etc., es pagaran en metàl·lic en el moment de l'avís a primera hora del matí.
- El preu del casal inclou absolutament totes les activitats i serveis de 9 a 17h. a excepció de les permanències i serveis puntuals.



LA VIDA AL CASAL

SUMARI DE LA VIDA AL CASAL

- ☐ DIVERSTIU
- ☐ OBJECTIUS PEDAGÒGICS
- ☐ GRUPS I RÀTIO
- ☐ L'EQUIP
- ☐ CODI DEL CASAL
- ☐ HORARI
- ☐ PROGRAMACIÓ
- ☐ ACTIVITATS DEL CASAL
- ☐ EXCURSIONS
- ☐ PISCINA I REMULLADA
- ☐ TEMPS MIGDIA
- ☐ QUÈ HAIG DE PORTAR?
- ☐ ASSEGURANÇA I PROTOCOL D'ACCIDENTS
- ☐ COMUNICACIÓ

“DIVERSTIU”

Al llarg del molts estius d'experiència, veiem que els infants i joves de vegades se'ls fa feixuc, sobretot als que fan més torns, seguir una temàtica concreta. Els infants i joves tenen interessos diferents, n'hi ha que els agrada molt fer esport, n'hi ha que estarien tot el dia cantant i ballant, i altres als que els encanten les activitats artístiques, etc. Però sí tenen un interès comú, a totes i tots els encanten els jocs, jugar i jugar...

“Diverstiu” no és pròpiament un Centre d'Interès, és un ampli ventall d'activitats, les que més èxit han tingut entre els infants i joves realitzades en els nostres casals anteriors, afegint noves idees, noves activitats i dinàmiques innovadores.

Un Diverstiu actualitzat.

La seva programació es compon d'activitats de tot tipus i de tota mena, dinamitzades mitjançant tallers, dinàmiques, activitats temàtiques, jocs i grans jocs.

Activitats adaptades a cada grup d'edat, consensuades amb els infants i joves.

Creatives, divertides, educatives i que contenen tots els nostres objectius i valors per una educació i creixement emocional i integral.

Una programació plena d'aventures!



GRUPS I RÀTIO

Ràtio de 10 infants per 1 monitor/a en grups de petits.

Ràtio de 10 infants per 1 monitor/a i fracció de 15 grups en grups de mitjans, grans i experts.

Els grups funcionaran de manera que sempre hi hagi 2 monitors/es.

Es posaran monitors/es de reforç sempre que calgui per a les excursions o les sortides a la piscina.

BELLUGAIRES

13

14

15

REBOMBORI

1r

2n

3r

ESTOL

4t

5è

6è

L'EQUIP DE MONITORES I MONITORS

Els nostres equips estan formats per persones titulades i amb experiència que ja treballen amb nosaltres durant tot el curs escolar o d'altres estius i/o monitors o monitores que ja treballen durant l'any a l'escola.

Cada casal tindrà el seu coordinador/a director/a titulada.

CODI DEL CASAL

Proposem i acordem amb els grups un CODI de normes de convivència i actituds per generar un clima agradable, respectuós i responsable.

En aquest codi també hi ha algunes normatives de l'ús dels espais i materials.

Aquest codi restarà penjar en un lloc visible del Casal d'inici a fi.



EL DIA A DIA AL CASAL – HORARI

09:00	PUNT DE TROBADA MATINAL	12:45	TEMPS LLIURE
09:15		13:00	
09:15	FEM ESPORT	13:00	DINAR
10:15		14:00	
10:15	ESMORZEM	14:00	DESCANS
10:30		15:00	
10:30	ACTIVITAT MATÍ	15:00	ESPAIS
11:45		16:30	
11:45	REMULLADA JOCS D'AIGUA	16:30	PUNT DE TROBADA SORTIDA
12:45		17:00	

PROGRAMACIÓ

Desenvoluparem el nostre programa mitjançant un gran ventall d'activitats i dinàmiques adients a cada tema.

- Activitats molt variades i a gust de tothom, que despertin l'interès, curiositat i creativitat dels infants i joves.
- Adequades a cada grup d'edats.
- Que treballin els objectius i valors proposats.
- Que donin als infants i joves tot un seguit de coneixements i habilitats sobre el que volem treballar.
- Molt divertides i animades.
- Les activitats dirigides als grups de petits, reforcen les habilitats psicomotrius, comunicatives i sensibles.



LES ACTIVITATS DEL CASAL

PUNTS DE TROBADA

A l'inici del dia i al comiat, per parlar i reflexionar sobre tot el que va succeint dia a dia al casal, per escoltar als infants i joves, i resoldre conflictes, per explicar novetats i escoltar noves iniciatives, per gaudir junts de l'inici del dia amb alguna animació o cançó.

PERFORMANCE I AMBIENTACIONS

Decorem els espais que utilitzem amb motius d'aquells temes que tractem al centre d'interès, exposant els nostres murals i projectes setmanals. I moltes més sorpreses.

ACTIVITATS DE LLEURE

- Activitats esportives per promoure els hàbits saludables.
- Dinàmiques i activitats d'interiorització, comunicació i expressió emocional.
- Tallers creatius d'expressió plàstica.
- Tallers d'expressió corporal i artística (teatre-dansa-música).
- Tallers dinàmics de diverses temàtiques (natura, alimentació saludable, tradicions, etc).
- Jocs, gimcanes, grans jocs, jocs de pistes, jocs estratègics i d'enginy, i d'altres

ESPAI DE TARDES-AMBIENTS

A les tardes treballarem per Espais-Ambients.. Els infants i joves podran participar de l'espai que vulguin o triïn cada tarda. Aquests espais estaran dinamitzats pels monitors/es que motivaran en tot moment als nens i nenes perquè participin al llarg del Casal en el màxim d'Espais proposats:

- Espai de jocs / Espai creatiu
- Espai de ciències / Espai artístic i d'expressió
- Espai màgic / ...I d'altres!!!

L'HORA TRANQUIL·LA

És l'hora de després de dinar, hora de relaxació, per fer bé la digestió i descansar abans de tornar a l'activitat a la tarda. Temps lliure per relacionar-se, preparar les actuacions de la vetllada, descansar o dormir una becaina, llegir un conte o un còmic...

VETLLADES

Cada divendres fem una festa-vetllada, preparada pels propis infants, amb actuacions i animacions per acomiadar als companys i companyes que ja acaben la seva aventura al casal. Les famílies estan convidades a participar per gaudir juntes de la festa i poder veure què hem fet aquella setmana. A les vetllades estan convidats tots els participants al marge de l'horari que facin sense cap cost addicional



EXCURSIONS I SORTIDES

Fem una excursió setmanal de matí o tot el dia. Anirem sempre amb l'autocar.

Aquest estiu hem prioritzat sortides on sempre estiguin present els jocs d'aigua, piscina o aire condicionat.

A les excursions de tot el dia hi poden participar tots els infants i joves al marge de l'horari que facin sense cap cost addicional.

Penjarem la programació al web.

PISCINA I REMULLADA

REMULLADA I JOCS D'AIGUA: Un moment refrescant cada dia a l'hora de més calor, amb piscines inflables i/o jocs d'aigua lliures i organitzats.

SORTIDES A LA PISCINA:

Sempre anem a piscines que ja coneixem, amb totes les mesures de seguretat, amb piscines adequades per petits (que no cobreixin) i per mitjans-grans.

Els/les monitors/es es fiquen a la piscina amb els infants en petits grups i fan atenció en tot moment.

A les piscines ens deixen un espai per al nostre casal i ens assignen els socorristes necessaris.

PREVISIÓ ONADA DE CALOR

En previsió d'un estiu calorós, aquest any tenim en compte els espais amb ombra i bona ventilació al Casal i vetllem per què al sol sempre es vagi amb gorra i crema solar.

Tindrem cura perquè els infants beguin molta aigua per hidratar-nos en tot moment.

Les activitats de més desgast d'energia les fem a primera hora del matí, com ara els esports.

Gaudim de piscines al Casal per una remullada a migdia abans del dinar i per fer jocs d'aigua.



TEMPS DE MIGDIA

S'oferirà cuina in situ, a ser possible, per el nombre de menús de cada torn.

Serà la mateixa que durant tot el curs.

Es cuinen els diferents menús especials: al·lèrgies, dieta musulmana, vegetariana, etc.

Caldrà en tots els casos el justificant mèdic pel que fa a les al·lèrgies, intoleràncies etc.

Per una dieta puntual astringent per indisposició de l'infant o jove s'ha d'avisar a primera hora del matí.

Els menús puntuals per permanències, igualment.

Al temps de migdia al casal, es treballen els mateixos continguts i hàbits que durant tot el curs.

A les excursions de tot el dia ens proveiran de pícnic (2 entrepanes, aigua i fruita).



QUÈ HAIG DE PORTAR AL CASAL?



Unes setmanes abans d'inici del casal us enviarem per via TPV o correu el full informatiu sobre el material que haureu de portar al casal i excursions

També informarem en la reunió dels / las ja inscrites.



ASSEGURANÇA I PROTOCOL D'ACCIDENTS

Diver's actua en compliment del Decret 267/2016, de 5 de juliol, de les activitats d'educació en el lleure en les que participen menors de 18 anys.

Tots els participants al casal, infants, joves i monitors/es, estan coberts per una assegurança de Responsabilitat Civil i d'Accidents. No és una mútua, en cas d'accidents es segueix el següent protocol:

- Per lleu que sigui l'accident sempre s'avisarà a la família.
- En cas d'haver de traslladar l'infant o jove:
 1. Es truca a la família.
 2. Es truca al servei d'urgències / ambulància si s'escau.

Us preguem que durant el casal els vostres telèfons estiguin sempre disponibles.

A cada casal hi ha diverses farmàcies per primeres cures.

A cada casal hi ha un o més monitors/es formats en primers auxilis.

MEDICAMENTS

Cap infant o jove pot anar al casal amb medicaments, serà la família qui els lliuri a una persona responsable del casal.

No es donarà cap medicament a cap infant sense el permís per escrit de la família i si s'escau amb la recepta mèdica on aparegui la posologia.

INFORMACIÓ - COMUNICACIÓ

Diver's farà arribar totes les comunicacions a través de l'aplicació TPV.

Per rebre aquesta informació, s'ha de descarregar l'aplicació al telèfon mòbil.

Un cop instal·lada, haureu d'introduir el mateix correu electrònic que s'ha indicat a la inscripció, amb l'objectiu de crear el perfil de recepció.

A part de les comunicacions amb Diver's de les que ja us hem parlat anteriorment, la direcció del casal i els/les monitors/es estan sempre a la vostra disposició per qualsevol consulta.

A cada casal hi haurà un telèfon per comunicacions directes i puntuals amb la direcció del casal. Us el donarem a l'inici de Casal.

Periòdicament enviarem un resum de fotos i/o vídeos de cada torn. No són fotos centrades en les imatges dels infants i joves, sinó en les activitats que fan.

Les fotos s'enviaran a les famílies inscrites del casal; per les memòries del casal i difusió a xarxes socials de Diver's.

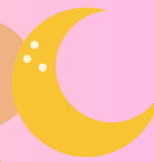
HORARIS A LES NOSTRES OFICINES PER FER INSCRIPCIÓ I SOLICITUT BEQUES AMB CITA PRÈVIA
DE DILLUNS A DIVENDRES DEL 2 AL 30 D'ABRIL DE 10 A 13H / DISSABTES 10 A 12H

ADREÇA: C/ ACÀCIES 15 1R PIS / CORREU ELECTRÒNIC: DIVERSTIU@GMAIL.COM

TELÈFON FIXE: 93 446 42 91 / MÒBIL I WHATSAPP: 617 82 41 18 / TEMES PUNTUALS I URGÈNCIES: 662 518 526

**ATENCIÓ A LES FAMÍLIES A L'ESCOLA PER AJUDAR A FER INSCRIPCIONS I BEQUES
10-11 D'ABRIL DE 16'30 A 18H**

LA NIT AL CASAL



Dia: dijous 11 de Juliol

Preu: 12 €

T'agradaria passar una nit al casal amb els teus amics i amigues del Casal?
És una experiència única!!!! Us animem a participar a aquesta activitat del casal!

INFORMACIÓ:








Sortirem del casal com cada dia per anar a casa, i tornarem a les 20h al casal. Allà us rebrà l'equip de monitoratge amb moltes ganes de passar-ho bé!!

Al dia següent farem casal amb normalitat.

Es poden inscriure tots els infants que participin al casal encara que no hi siguin en aquest torn!!



QUÈ CAL PORTAR?

- CARMANYOLA AMB EL SOPAR 
- PICA-PICA PER COMPARTIR
- AMPOLLA D'AIGUA 
- UNA DISFRESSA O COMPLEMENTS PER DISFRESSAR-SE 
- PIJAMA I RECANVI DE ROBA 
- SAC DE DORMIR I COIXÍ  
- ESTOIG PER A LA HIGIENE: Sabó, pinta, raspall de dents i pasta dentífrica. 
- UNA TOVALLOLA DE MANS 